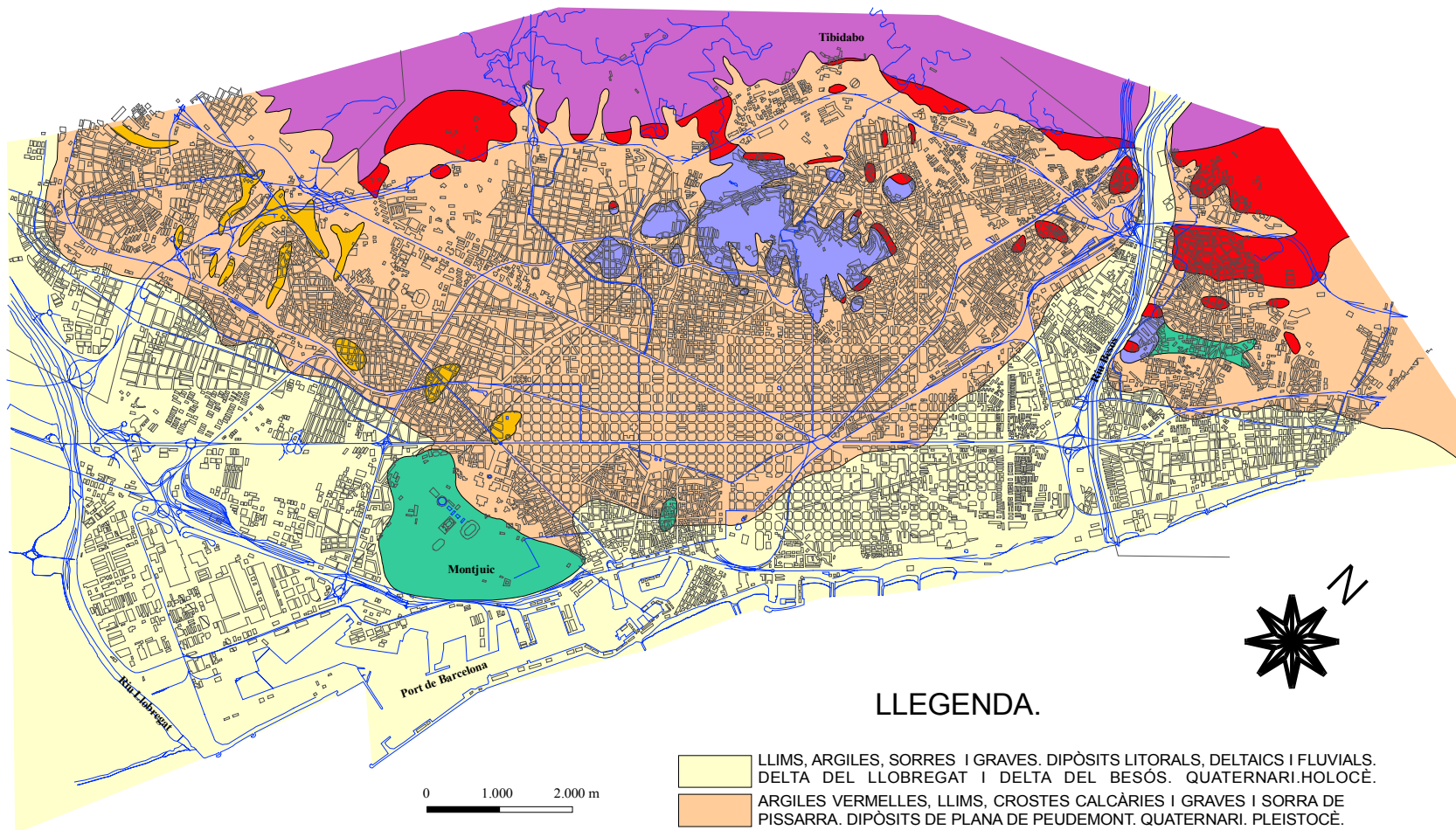



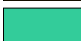





MAPA GEOLÒGIC DEL PLA DE BARCELONA.



LLEGENDA.

-  LLIMS, ARGILES, SORRES I GRAVES. DIPÒSITS LITORALS, DELTAICS I FLUVIALS. DELTA DEL LLOBREGAT I DELTA DEL BESÓS. QUATERNARI. HOLOCÈ.
-  ARGILES VERMELLES, LLIMS, CROSTES CALCÀRIES I GRAVES I SORRA DE PISSARRA. DIPÒSITS DE PLANA DE PEUEMONT. QUATERNARI. PLEISTOCÈ.
-  ARGILITES MARRÓ-VERDOSES, SORRES GROGUES I ARGILITES BLAVES. SEDIMENTS LITORALS (BADIA. PROFUNDA I SOMERA.). PLIOCÈ.
-  GRESOS CONGLOMERATS I MARGUES. SEDIMENTS DELTAICS I LITORALS. MIOCÈ.
-  PISSARRES I ESQUISTS. ROQUES PALEOZOIQUES. SERRA DE COLLSEROLA..
-  CALCÀRIES, PISSARRES, ARENISQUES I ESQUISTS. ROQUES PLAEOZOIQUES. TURONS.
-  GRANIT ALTERAT SUPERFICIALMENT A SAULÓ. INTRUSIÓ TARDIHERCINIANA..

BOSCH & VENTAYOL
G E O S E R V E I S

SONDEIGS - ENGINYERIA GEOLÒGICA - GEOLOGIA DEL MEDI AMBIENT - HIDROGEOLOGIA - RECONEXEMENTS GEOLÒGICS